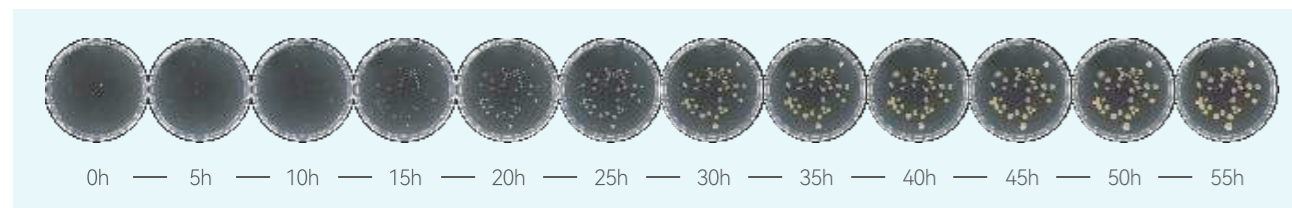
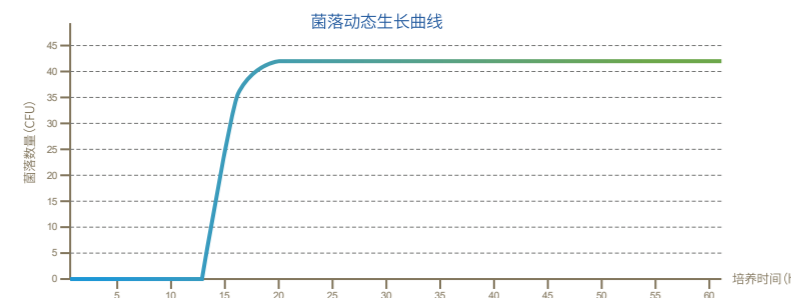


## 自动计数示例



33°C培养的枯草芽孢杆菌



## 技术参数列表

培养信息	
最大容量	最多160个培养皿培养与计数
培养皿尺寸	Ø90mm
适用接种类型	涂布法、浇碟法、螺旋接种法、自然沉降法、滤膜法
每个皿计数间隔时间	1小时
最多培养时间	240h
培养温度设置范围	15°C-45°C
培养箱温度均匀性	设置温度±0.7°C
外部环境温度	20°C-25°C
最大外部湿度	70%

软件配置	
移动端即时信息通知	业务和报警通知支持短信、电话、邮件、公众号等形式的移动端即时信息通知
操作界面	自主开发智能操作界面，响应快速，操作便捷，交互友好
智能分析算法	基于菌落动态生长形态学变化开发的高准确率自动计数算法，可自动分割黏连菌落，标注菌落轮廓，剔除杂质
图片播放	培养期间或培养后播放，回放，支持图片双指缩放拖动
菌落生长曲线	自动生成生长过程中菌落数量与时间的变化曲线
人工修正	经算法自动计数的样本，操作者可新增、删减以修正菌落总数，确保计数结果准确无误（修正过程会被系统记录，保证数据完整性）
数据导出	PDF、XLS
三级权限	支持三级权限，用户管理
审计追踪	支持审计追踪
电子签名	支持电子签名

硬件配置	
计算机配置	I7/16GB运行内存/4T硬盘/Win10系统
相机镜头配置	2000万像素高清相机，CMOS传感器、高清定焦镜头
拍照光源配置	LED环形无影光源
加热和制冷技术	无冷媒制冷系统，快速升温，精确控温
显示屏	15寸1080P电容触摸屏
杀菌消毒	双254nm紫外杀菌灯
电子门锁	具备电子门锁
LED内部照明	双LED柔光照明

规格参数	
外形尺寸	950 x 750 x 1720mm
培养箱内尺寸	630 x 660 x 440mm
重量	200kg
工作噪音	62dB
输入电压	220V, 50Hz
最大功率	1500W



欢迎关注我们官方微信公众号


 浙江泰林生物技术股份有限公司  
 浙江泰林医学工程有限公司

 泰林科技园  
 中国浙江省杭州市滨江区南环路2930号  
 东洲产业园  
 中国浙江省杭州市富阳区东洲街道东洲功能区七号路33号

 网址: <http://www.tailingood.com/>  
 邮箱: [tailin@tailingood.com](mailto:tailin@tailingood.com)  
 电话: 0571-8658 9125  
 传真: 0571-8658 9101

 版权说明: 此样本版权属于泰林所有, 任何个人或企业不得转载。  
 部分图片、数据不一定和标准配置相同, 最终解释权归本公司所有。

版本号: YJGC-20220704-V1-P1



# 全自动菌落计数工作站

## ScanCounter Workstation 160

## 全自动菌落计数工作站

ScanCounter Workstation 160

全自动菌落计数工作站是集恒温培养箱、菌落全自动计数判读于一体的智能工作站，可实现自动批量化的微生物培养计数。

### 产品应用

生物制药：	洁净室空气的环境检测、微生物限度检查	食品安全：	菌落总数测定、大肠菌群计数、霉菌和酵母菌计数、乳酸菌检验
环境检测：	细菌总数检测、粪大肠菌群检测	医疗卫生：	微生物总数测定、医院感染监测
检验检疫：	致病菌菌落计数	生命科学：	菌落计数
美妆日化：	分析所有化妆品基质、研发中的挑战测试、原料及成品质量控制	水质检测：	工业循环水的微生物监测、膜过滤法微生物检测、总大肠菌群测定

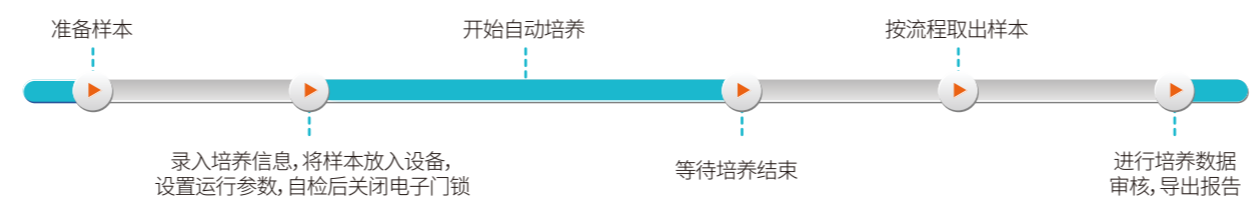
### 性能特点

快速计数	菌落一旦出现，就会被检测和计数
批量化计数	最多 <b>160</b> 个培养皿一起计数
广谱适用性	支持涂布法、浇碟法、螺旋接种法、自然沉降法、滤膜法等多种接种方式
数据完整可追溯	支持三级权限、电子签名、审计追踪等；易于实验人员进行数据管理与分析，并实现远程监管
实时计数	整个培养周期内可持续计数，保存菌落生长图像，动态回放菌落生长视频，输出菌落数生长曲线，自动生成结果报告
准确率高	基于菌落动态生长形态学变化自主研发的高准确率自动计数算法，可自动分割黏连菌落，标注菌落轮廓，剔除杂质
全自动工作站	集恒温培养箱和菌落全自动计数判读于一体，大幅节省人力
操作灵活	特殊设计独立可取出的培养皿放置料架，可实现快速取放样本，方便清洁

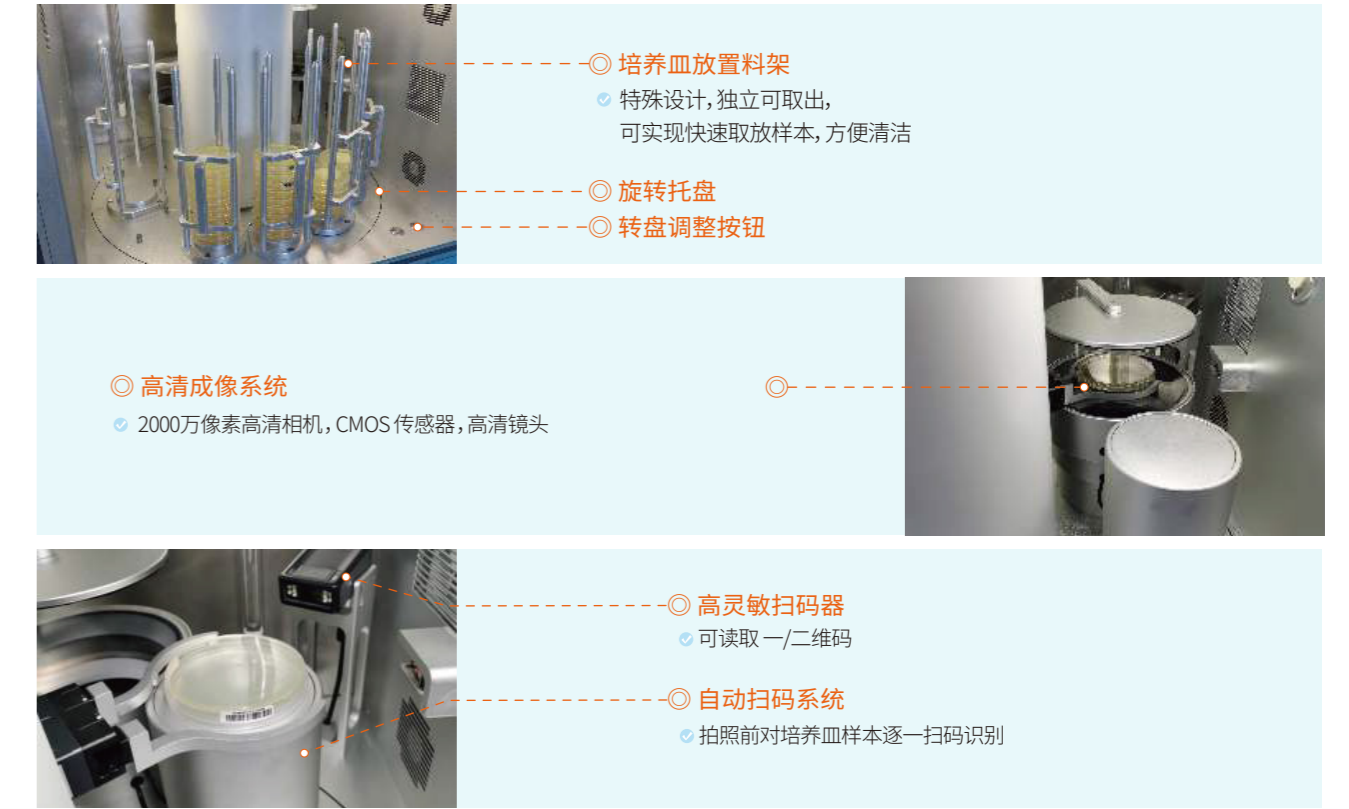
## 产品展示



### 设备操作流程



## 内部细节展示



## 操作界面展示

